



# ESI

R O B O T I C S

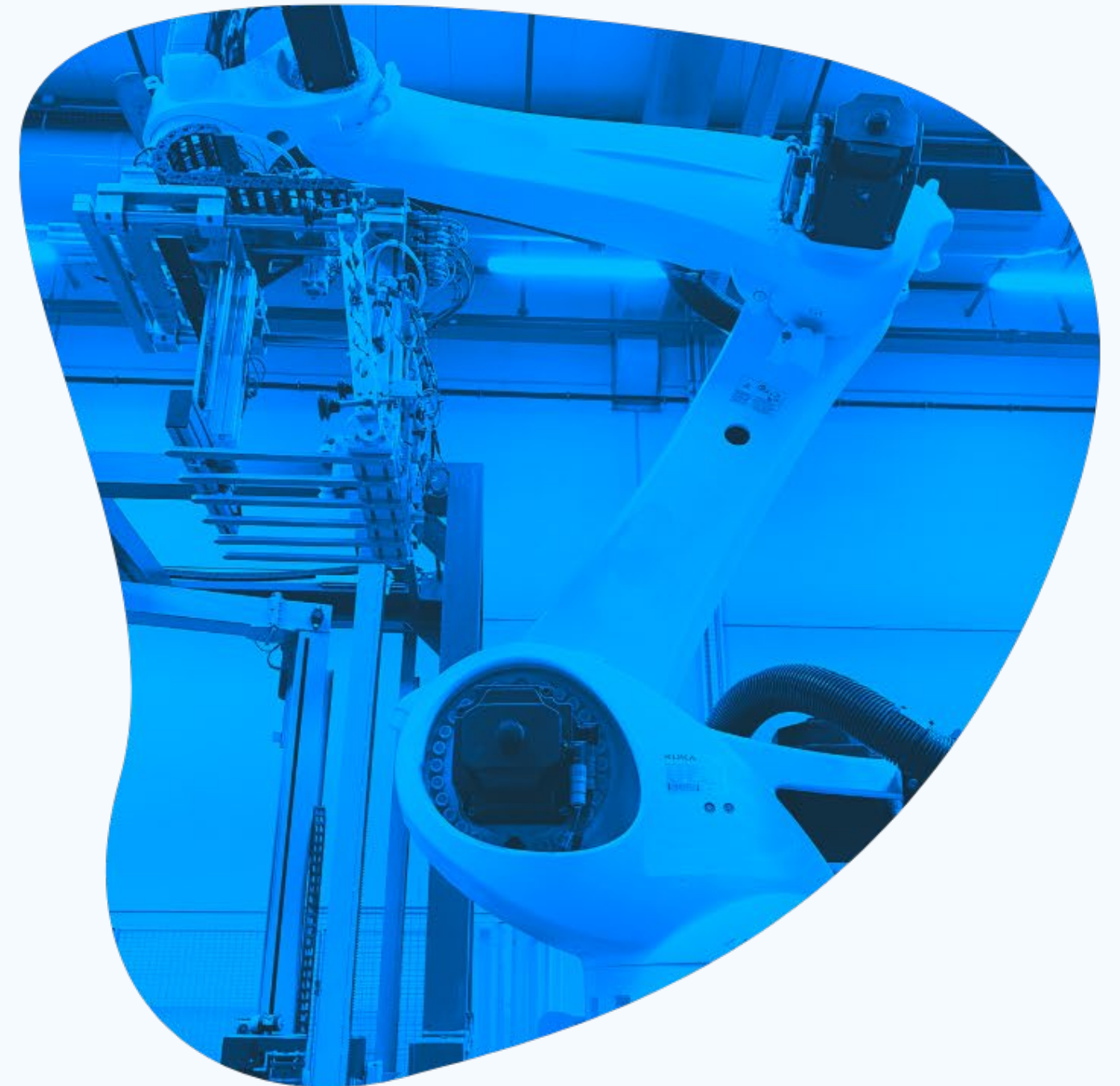
La propiedad intelectual, los conceptos, diseños y dibujos contenidos en este documento son propiedad de ESI.  
Esta información es confidencial, sirviendo solo para el análisis interno del socio, y no puede transmitirse a terceros.

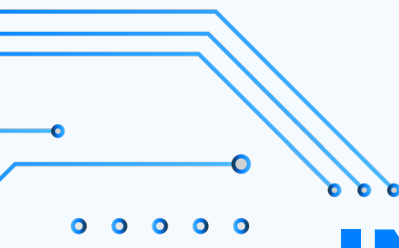


**ESI** es una empresa de base tecnológica creada con el objetivo de apoyar a las empresas, volviéndolas más competitivas y rentables. Creamos **soluciones exclusivas**, a la medida de cada cliente, lo que ha permitido a nuestros socios alcanzar altos niveles de competitividad y desempeño, valorizando el tiempo, aumentando la productividad y la calidad.

La **investigación y el desarrollo (I+D)** pueden y deben usarse para que las industrias mejoren sus sistemas/métodos, con el fin de progresar en los procesos internos y organizativos.

Realizamos estudios de producción para solucionar problemas, automatizar y acelerar procesos que dan como resultado **reducción de costes y creación de valor.**





# INNOVATION AT YOUR SERVICE

## QUE HACEMOS



**R&D**



**ROBOTICA**

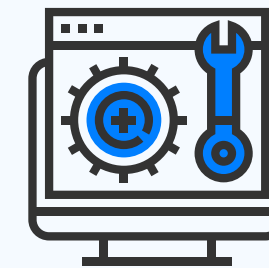
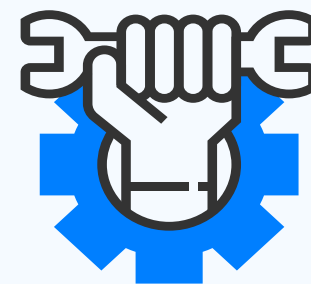
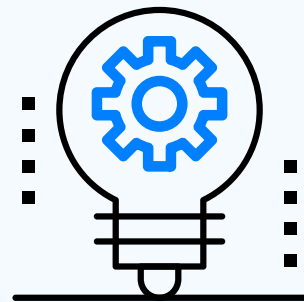


**AUTOMATIZACIÓN  
INDUSTRIAL**



**SOLUCIONES  
MECANICAS**

# NUESTRO PROCESO



PROYECTO

DESARROLLO

POS-VENTA

Consultoría  
I&D  
Diseño 3D

Construcción  
Instalación del sistema

Servicio de asistencia

Una **solución a medida** para alcanzar altos niveles de competitividad y productividad.





PRODUTIVIDAD



CREACIÓN DE VALOR



SOLUCIONES PERSONALIZADAS



REDUCCIÓN DE COSTO



**DRIVING  
AUTOMATION  
EVERYWHERE**



# SECTORES DE OPERACIÓN

## DRIVING AUTOMATION EVERYWHERE

Todo el **know-how** acumulado a lo largo de los años en proyectos de **I+D** en los más diversos sectores industriales, nos permite ser un valioso socio en el área de consultoría y gestión de proyectos.

Trabajamos junto a nuestros clientes en el **análisis de los procesos productivos**, con miras a la mejora constante. Aplicamos nuestro know-how en sistemas innovadores que permiten la reducción de costes y la creación de valor.

Existe así una **relación Win-Win**, lo que se traduce en una mayor productividad para nuestros clientes.



ALIMENTARIA



AUTOMOTRIZ



METAL-MECÁNICA



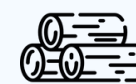
MÉDICA



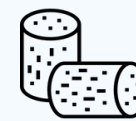
POLÍMEROS



CONSTRUCCIÓN



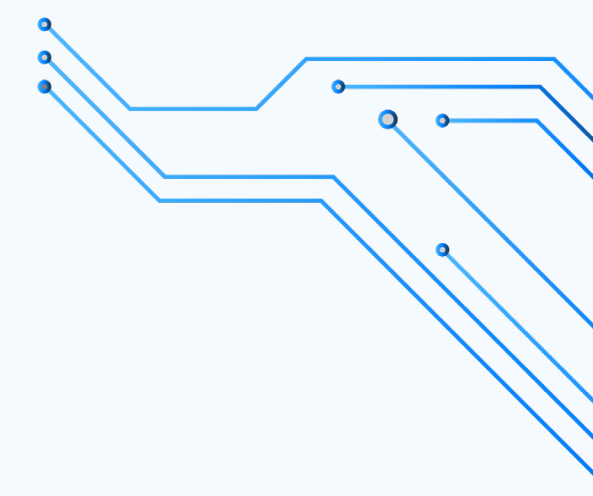
MADERA



CORCHO



CERÁMICA





# QUE HACEMOS

## INNOVATION AT YOUR SERVICE





## PROYECTO I+D

### 3D | 2D

Contamos con un departamento de **Investigación y Desarrollo (I & D)** e con un equipo de ingeniería multidisciplinario capaz de desarrollar y diseñar cualquier tipo de sistema.







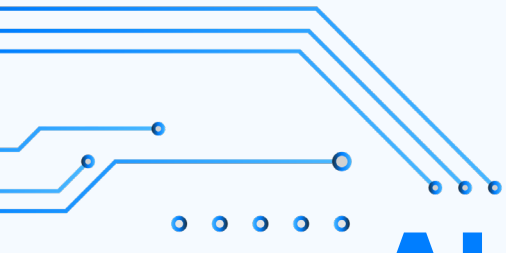
# ROBOTICA

## SOLUCIONES PERSONALIZADAS

Contamos con un equipo especializado, capaz de diseñar los **sistemas mecánicos y robóticos más complejos.**

Somos representantes oficiales de **KUKA, ABB, FANUC, UR,** entre otros. La tecnología robótica asociada al know-how de nuestros ingenieros ha sido una fusión altamente exitosa, que nos permite aumentar los indicadores de rentabilidad.



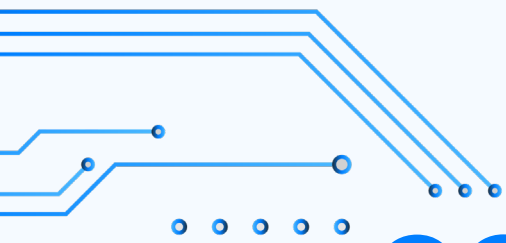


# AUTOMACIÓN INDUSTRIAL

Desarrollamos internamente **diseño eléctrico, instalaciones eléctricas y automatización industrial.** Integramos procesos de control y decisión local con la implementación de conceptos industriales 4.0.







# CONSTRUCCIÓN DE CALIDAD

## SOLDADURA, MECÁNICA, NEUMÁTICA

Construimos internamente nuestros equipos, con valencias que van desde la **construcción mecánica, soldadura, sistemas neumáticos y hidráulicos.**

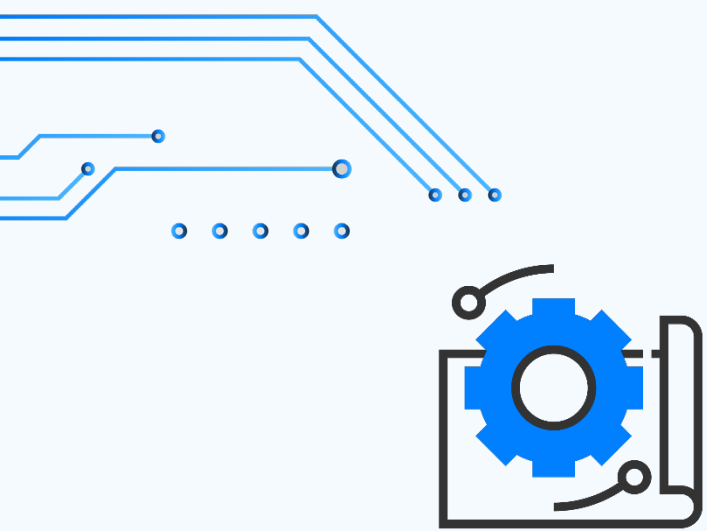




# SERVICIOS

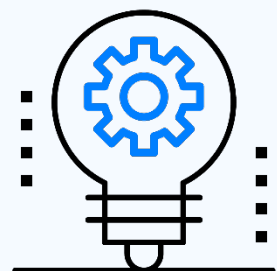
**DRIVING AUTOMATION EVERYWHERE**





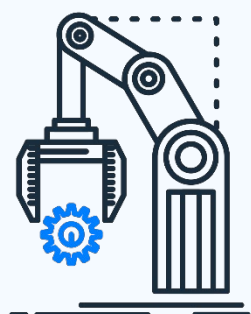
## CONSULTORÍA | GESTIÓN DE PROYECTOS

Ofrecemos un completo servicio de consultoría en el diseño e implementación de naves industriales. El know-how acumulado a través de la experiencia en los más diversos sectores industriales, combinado con un equipo multidisciplinar, nos permite realizar un trabajo de excelencia que va desde el diseño, el diseño y la planificación. Realizamos la gestión global e integrada de todas las actividades necesarias y partes implicadas.



## I+D | INVESTIGACIÓN Y DESARROLLO

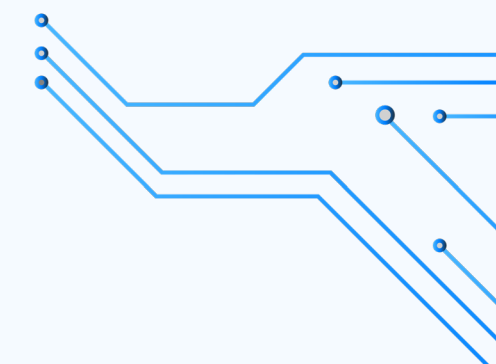
Realizamos proyectos de I+D, proporcionando a nuestros clientes un servicio diferenciador y ajustado a sus necesidades, asegurando así una mayor rentabilidad y competitividad. Sus obstáculos son nuestros desafíos.

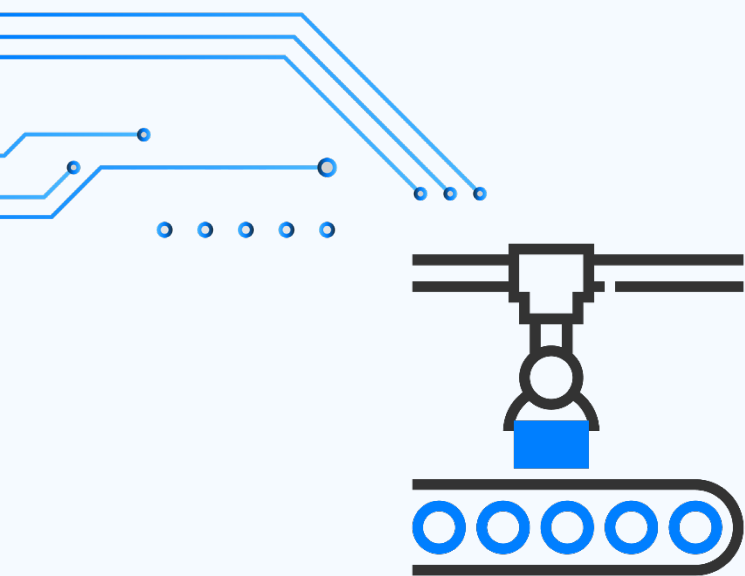


## ROBOTICA

La integración de robots es un aspecto fundamental en la conservación de las industrias.

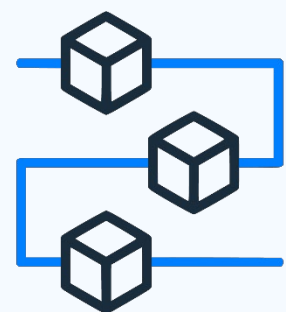
ESI trabajamos con las principales marcas de robots industriales y colaborativos para el desarrollo e integración de células robotizadas a medida de las necesidades de cada cliente. La robotica garantiza la competitividad de su industria, la producción a costes reducidos y la rápida amortización de las inversiones. Puede aplicarse en diversos sectores industriales y realizar diferentes tareas.





## AUTOMATIZACIÓN INDUSTRIAL

Contamos con un equipo especializado en el campo de la automatización industrial, capaz de diseñar e implementar sistemas completos desde la programación de autómatas, hasta la producción de cuadros eléctricos, diseño e instalación de redes eléctricas y de comunicaciones.



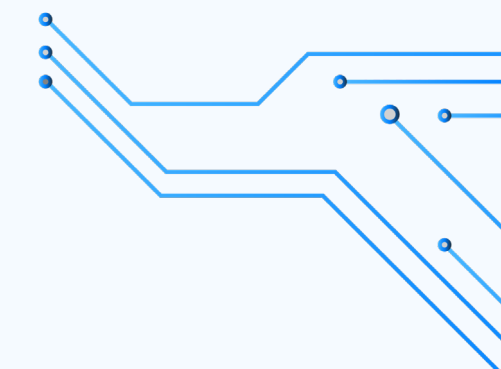
## LÍNEAS DE PRODUCCIÓN

Realizamos estudios de producción, con el objetivo de solucionar problemas, automatizar y acelerar procesos. De esta forma, es posible aumentar la productividad y el nivel tecnológico de las empresas, con una rápida amortización, reduciendo costes y generando valor. Desarrollamos líneas de producción completas y/o integramos equipos en líneas existentes. Diseñamos y producimos máquinas específicas, especialmente diseñadas para mejorar el rendimiento y dar respuesta a las más diversas necesidades de nuestros clientes.

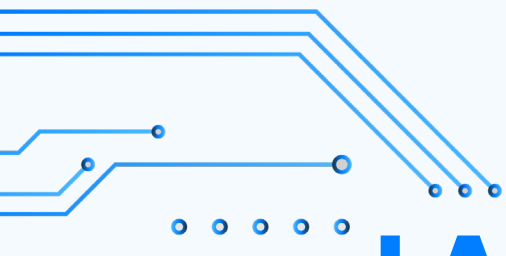


## MANTENIMIENTO

Ofrecemos servicios completos de mantenimiento, somos una empresa basada en un servicio técnico de alta calidad. Pon tu equipo en las mejores manos.







# LA DIGITALIZACIÓN DE LA INDUSTRIA



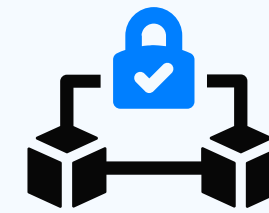
Recogida de datos de producción en tiempo real



Dashboards personalizados



Recogida de datos para el mantenimiento predictivo



Seguridad digital



Control Remoto



# MISIÓN

## HACER EMPRESAS MÁS COMPETITIVAS Y RENTABLES



Vemos a los clientes como socios en la constante evolución de métodos y sistemas. Desarrollamos proyectos a la medida de cada cliente, un servicio exclusivo, que ha permitido a nuestros socios alcanzar altos niveles de competitividad y rendimiento.

### COMO?

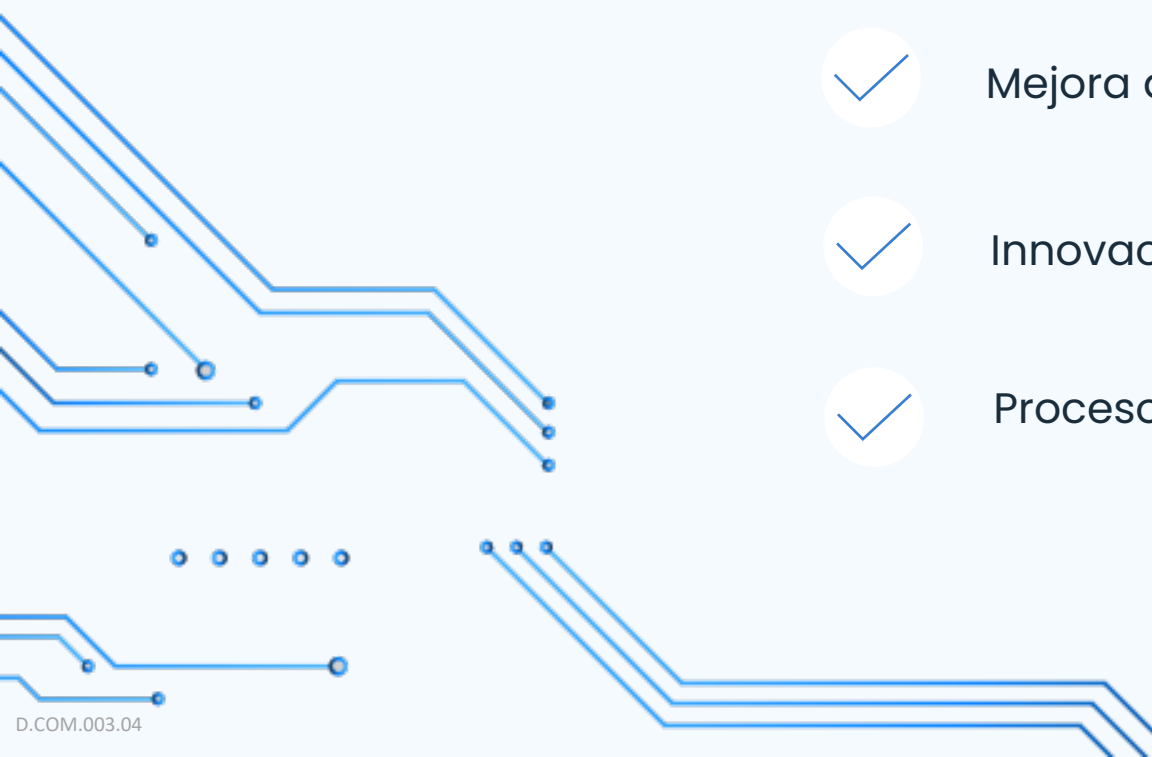
#### INVESTIGACIÓN Y DESARROLLO (I+D)

- ✓ Mejora de procesos
- ✓ Mejora de sistemas/métodos
- ✓ Innovación de producto
- ✓ Proceso de Innovación

### RESULTADOS:

#### REDUCCIÓN DE COSTES Y CREACIÓN DE VALOR

- ✓ Aumento de la calidad del producto
- ✓ Solución de problemas
- ✓ Reducción de costes de producción
- ✓ Aumento de la productividad





# VALORES



## PASIÓN

Compromiso personal con el trabajo que hacemos



## EXCELENCIA

Creemos en la calidad, la perfección es un objetivo constante



## HONESTIDAD

Todas las relaciones que establecemos se basan en principios éticos de integridad. Establecemos vínculos de confianza



## DISPONIBILIDADE

Acompañamos al cliente para su plena satisfacción



## SEGURIDAD

Compromiso de prevención de accidentes



## SOSTENIBILIDAD

Preocupación por el medio ambiente y el impacto de nuestras acciones y equipos



# CERTIFICACIONES

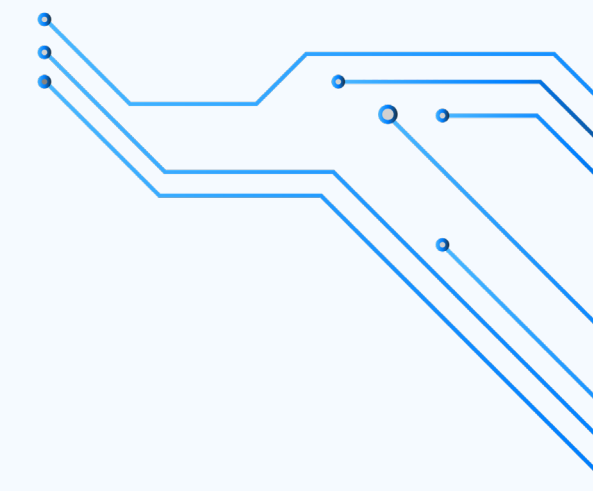
**SGS | ANI**

Decorative blue circuit lines with dots at the end, extending from the left edge of the page towards the main text.

## EMPRESA CERTIFICADA

### SISTEMAS DE GESTIÓN DE LA CALIDAD, EL MEDIO AMBIENTE Y SEGURIDAD - SGS

ESI ha completado con éxito el proceso de certificación: Sistema de Gestión de Calidad, Medio Ambiente y Seguridad bajo la norma ISO 9001:2015, ISO 14001: 2015 y ISO 45001:2019 por SGS. Fuimos auditados en diciembre de 2022, sin que se registrara ninguna no conformidad.



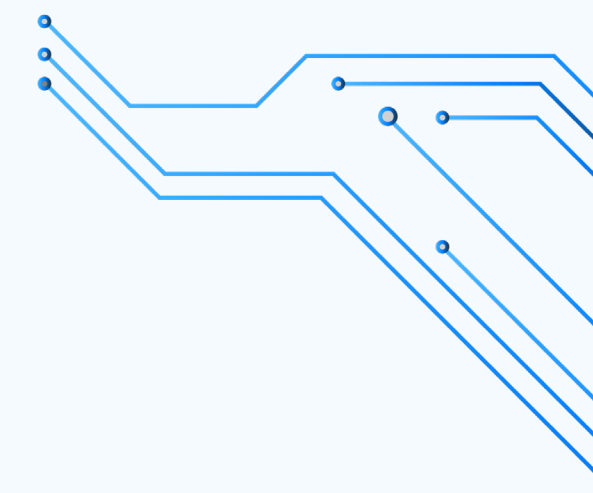




## EMPRESA CERTIFICADA

### IDONEIDAD EN LA PRÁCTICA DE ACTIVIDADES DE I&D

La **ANI (Agencia Nacional de Innovación Portuguesa)** atribuye a ESI el reconocimiento de idoneidad en **actividades de I+D (Investigación y Desarrollo)**, en los siguientes dominios técnico-científicos y áreas de actividad: Tecnologías de Producción e Industrias de Productos; Desarrollo y eficiencia de Sistemas de Producción.

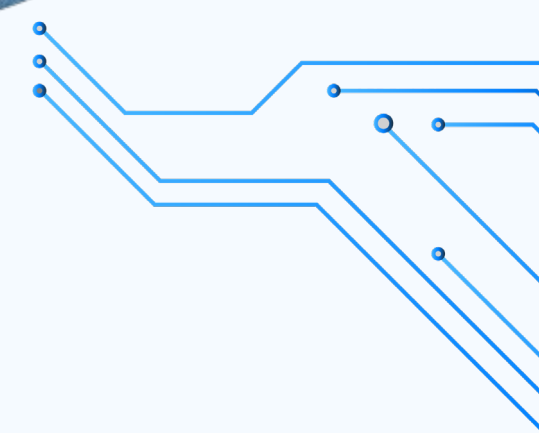




# SOSTENIBILIDAD

## NUESTRO PAPEL

Para ESI, el **desarrollo sostenible del planeta** es una prioridad. Las soluciones que desarrollamos favorecen el desarrollo económico combinado con la protección del medio ambiente. Reconocemos nuestro papel y tomamos conciencia del impacto de nuestras acciones y, gracias a nuestra capacidad de innovación, contribuimos a un futuro más **sostenible e integrador**.

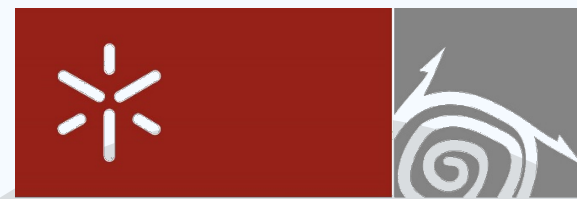


# ASOCIACIONES ESTRATÉGICAS

## EDUCACIÓN, FORMACIÓN E INVESTIGACIÓN



### + Ecosistema de Conhecimento



Universidade do Minho SPINOFF

**U. PORTO**  
FEUP FACULDADE DE ENGENHARIA  
UNIVERSIDADE DO PORTO

**TecMinho**

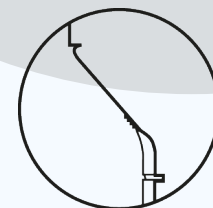


1 2 9 0  
UNIVERSIDADE DE  
COIMBRA

**ineqi** driving innovation

**IFT** TÉCNICO  
LISBOA

**IPCA**  
INSTITUTO POLITÉCNICO  
DO CÁVADO E DO AVE



FACULDADE DE ARQUITECTURA  
UNIVERSIDADE DO PORTO  
**U. PORTO**

- U.M. | TECMINHO
- FEUP | INEGI
- UNIVERSIDADE DE COIMBRA
- TÉCNICO LISBOA
- FAUP
- IPCA

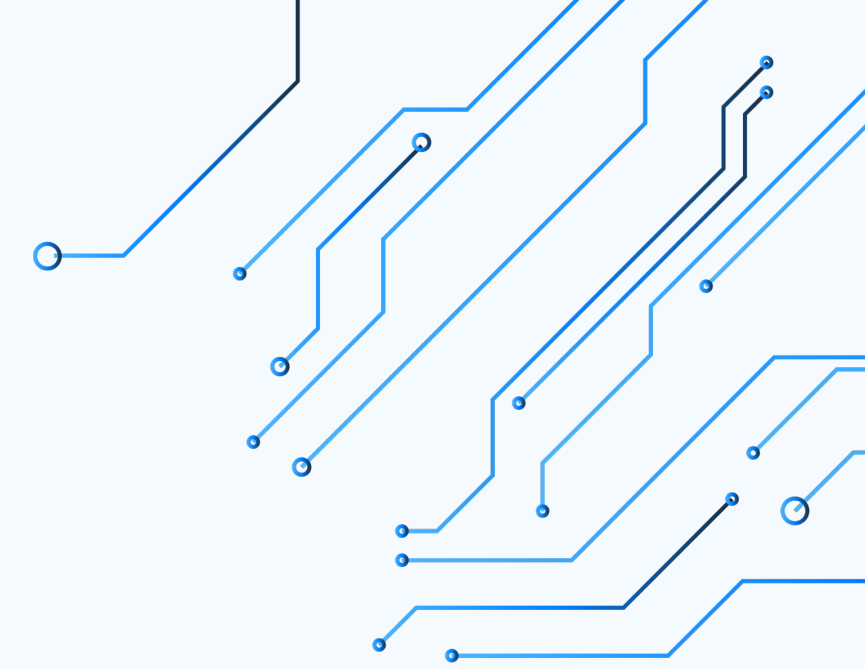
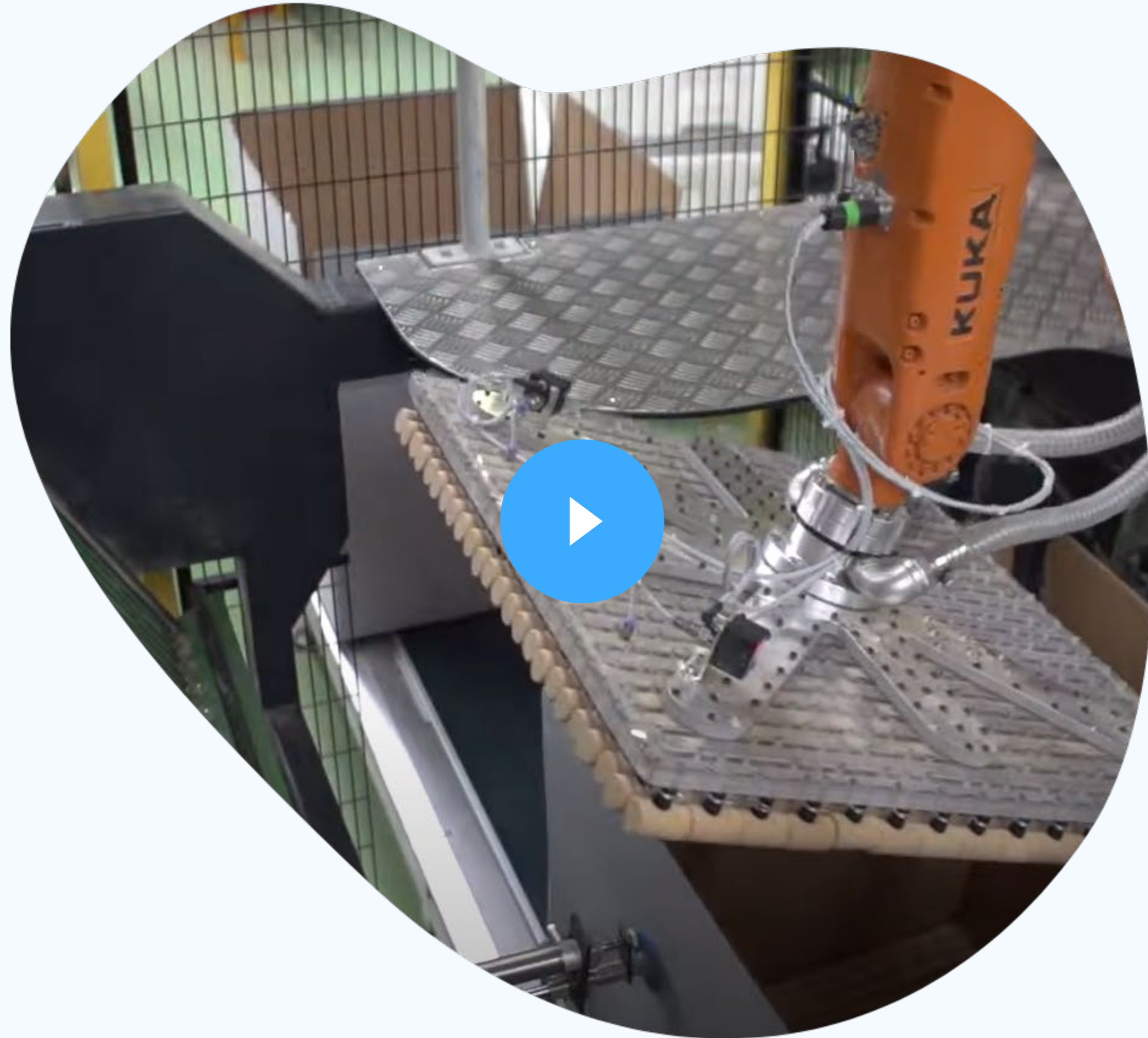
- INVESTIGACIÓN / PATENTES
- MÁSTERES INTEGRADOS
- PRÁCTICAS CURRICULARES
- PRÁCTICAS PROFESIONALES
- ROBÓTICA





# **SOLUCIONES ESI**

**ALGUNOS EJEMPLOS DE NUESTRO  
PORTFOLIO.**



# INDUSTRIA CORCHERA

**CÉLULA DE EMBAJE DE CORCHO**

PATENTE INTERNACIONAL

REDUCCIÓN DEL 30% DEL VOLUMEN DE TRANSPORTE





# INDUSTRIA DE CUERDA

## LÍNEA TOTALMENTE AUTOMÁTICA

- TRANSPORTE
- MANIPULACIÓN
- EMBALAJE INDIVIDUAL
- PALETIZACIÓN
- TRANSFERENCIA AUTOMÁTICA
- EMBALAJE AUTOMÁTICO
- APILADO DE PALETS







# LÍNEA DE MECANIZADO CNC

**LÍNEA AUTOMÁTICA PARA LA PRODUCCIÓN  
EN SERÍE**

- MANIPULACIÓN DE PIEZAS
- FUENTE DE ALIMENTACIÓN PARA MÁQUINAS CNC
- LAVADO DE PIEZAS
- CONTROL DE CALIDAD







# INDUSTRIA PLÁSTICA

## IMPLEMENTACIÓN DE LA TECNOLOGÍA IPD INMOLD PLASTIC DECALS

- TRANSPORTE
- MANIPULACIÓN
- COLOCACIÓN DE RÓTULOS
- CORTE
- CONTROL DE CALIDAD

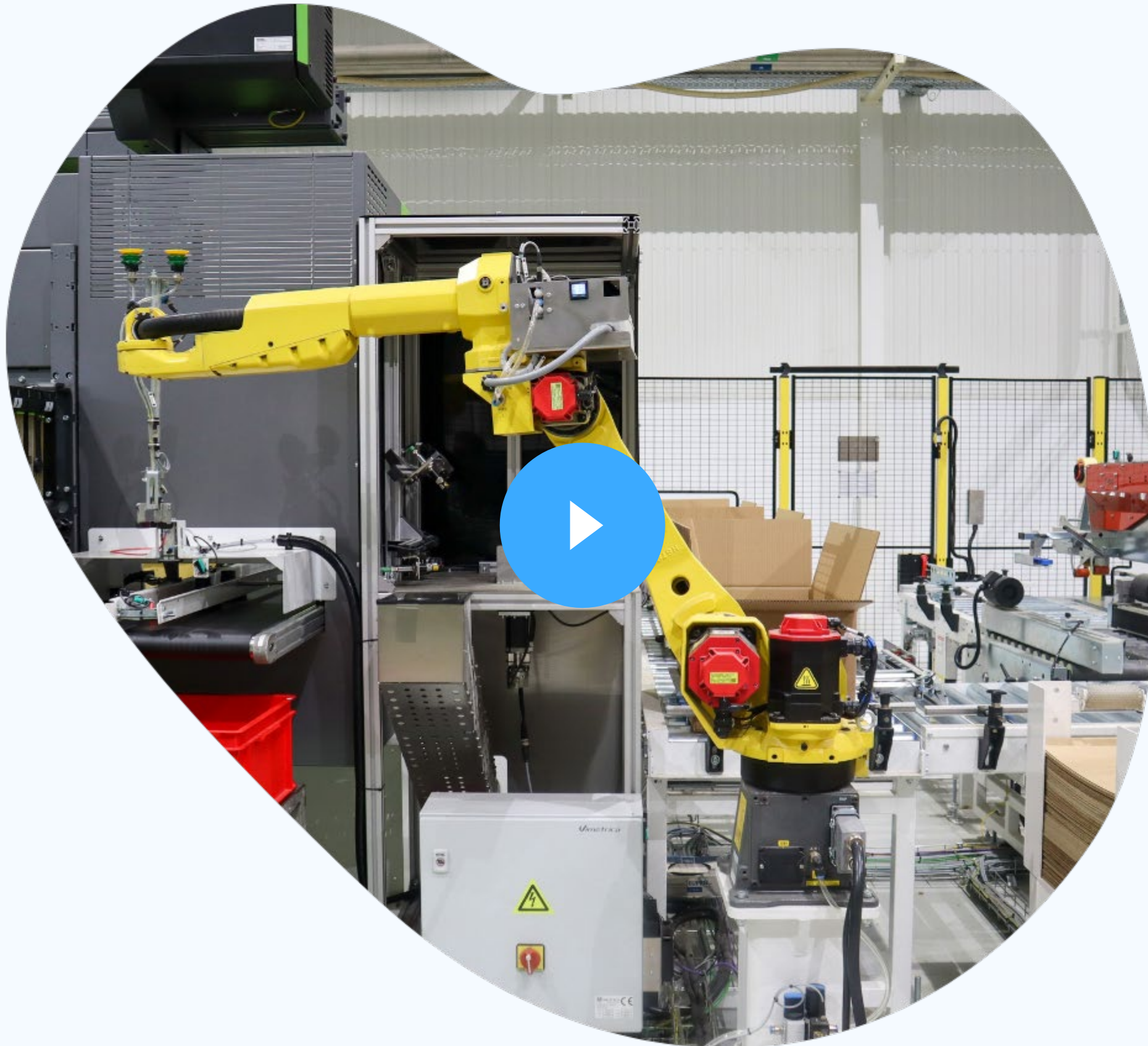






# AUTOMATIZACIÓN DE PROCESOS DIVERSOS

- Pick & Place
- Visión artificial | Control de calidad
- Embalaje automático
- Paletización automática



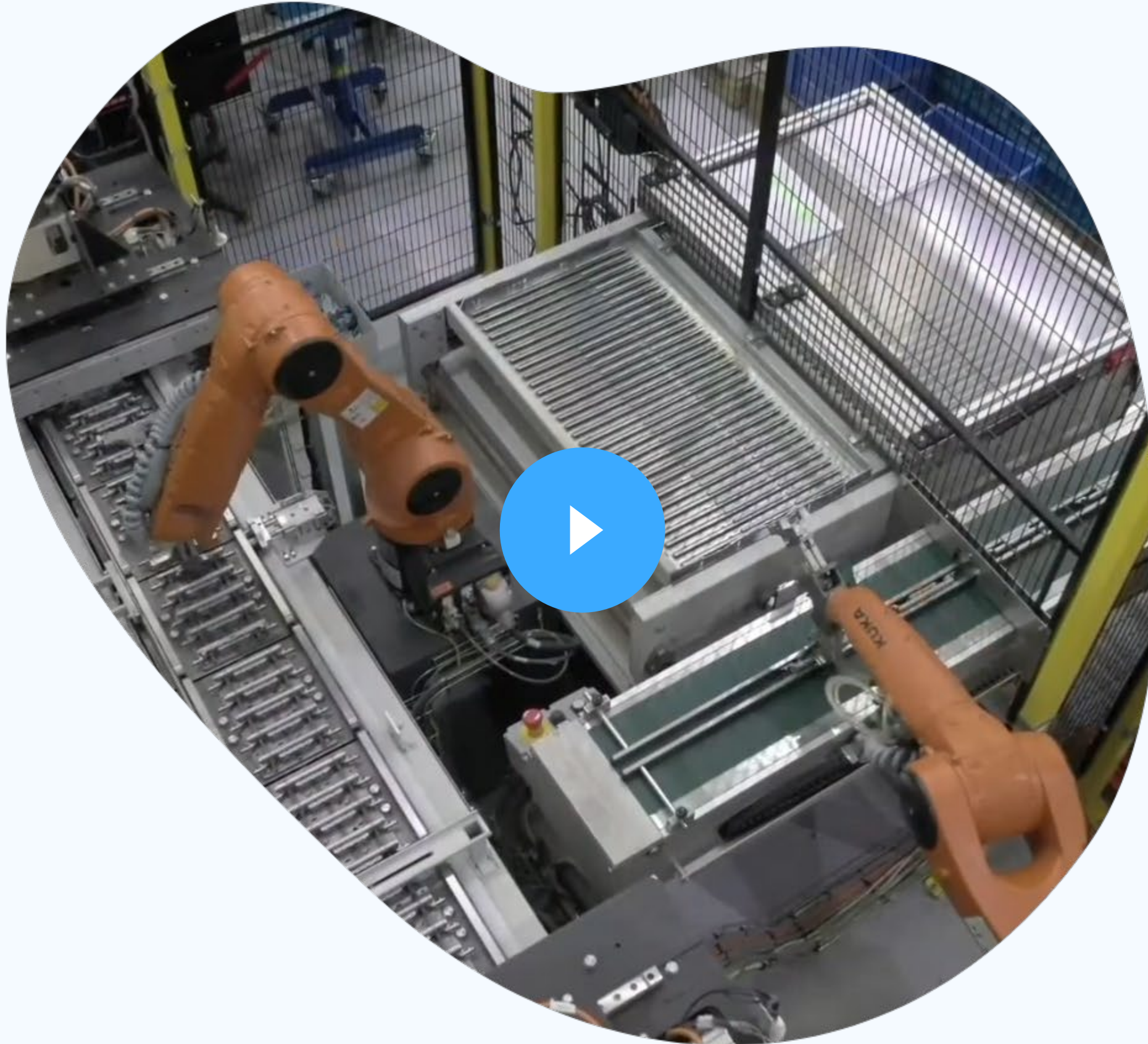




# LÍNEA DE MONTAJE FINAL

## METALLIC LOCK SYSTEM

- MANIPULACIÓN DE PIEZAS
- GESTION DE ALMACENES
- ASAMBLEA
- REVITACIÓN
- CONTROL DE CALIDAD
- EMBALAJE INDIVIDUAL
- CODIFICACIÓN
- AGRUPAMIENTO DE PIEZAS
- EMBALAJE FINAL





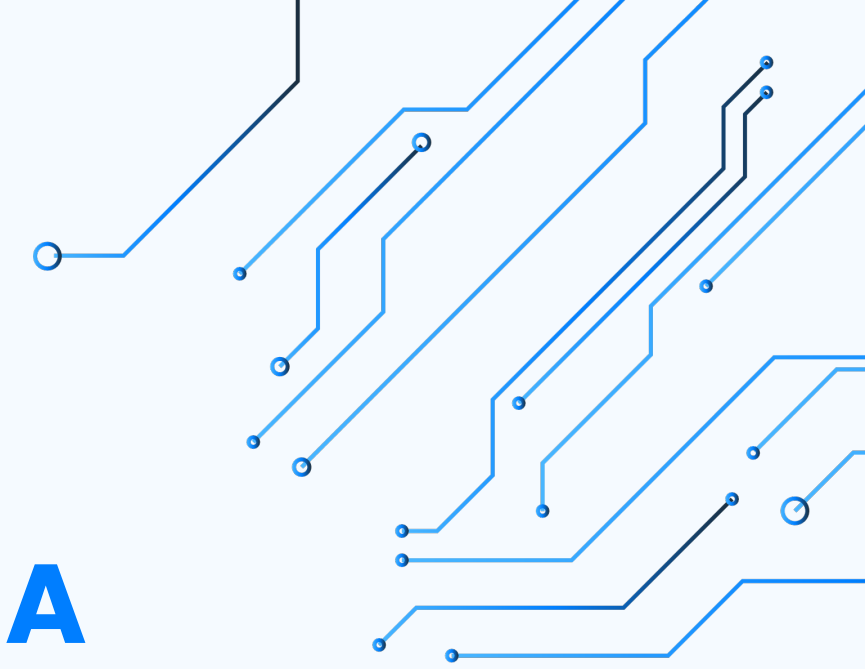


# CÉLULA DE EMBALAJE ROBOTIZADA

## EMBALAJE DE BOLSAS DE PAPEL

- Pick & Place
- Embalaje automático
- Visión artificial | Control de calidad





# FINAL DE LÍNEA

## GESTIÓN AUTOMÁTICA DE 4 LÍNEAS

- ELEVACIÓN
- MANIPULACIÓN
- PALETIZADO
- EMBALAJE

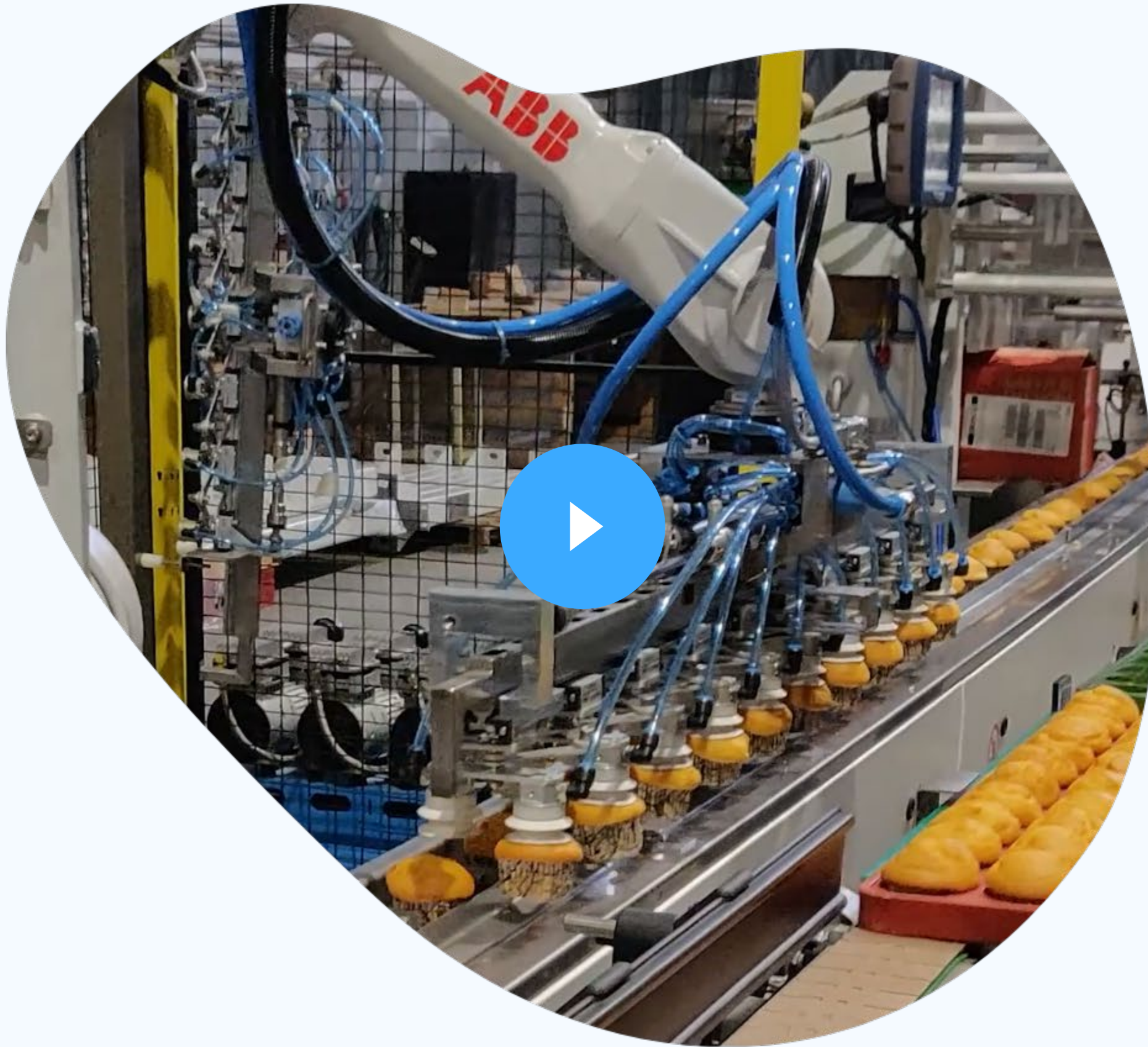




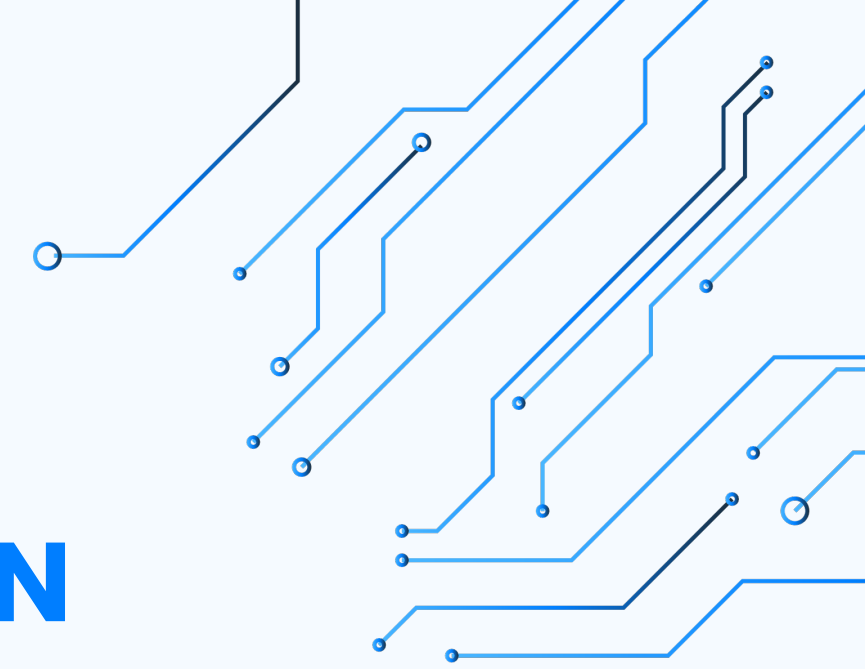
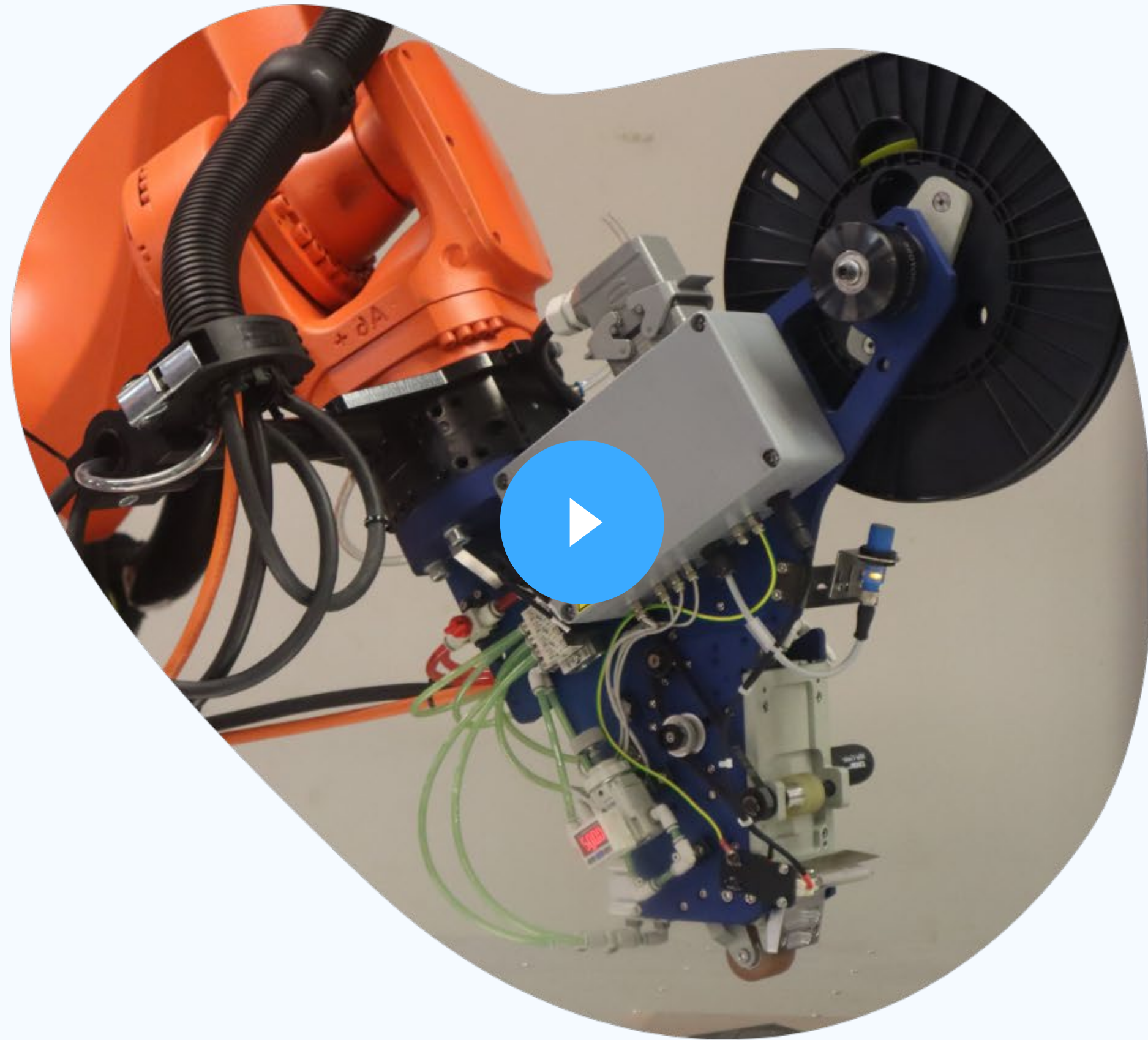
# INDUSTRIA ALIMENTARIA

## CÉLULA ROBÓTICA PICK & PLACE

- MANIPULACION DE MUFFINS DE BANDEJAS PARA ENVASADORA "FLOWPACK"
- GESTIÓN AUTOMÁTICA DE BANDEJAS
- LÍNEA DE RETORNO







# CÉLULA DE FABRICACIÓN DIGITAL

## DEPOSICIÓN DE FIBRAS

- Deposición de fibras en moldes estáticos
- Deposición de fibras para componentes de revolución



# FABRICACIÓN DIGITAL

## NUESTRAS SOLUCIONES ROBOTIZADAS

- Fabricación aditiva (impresión 3D)
- Fabricación sustractiva (CNC)
- Deposición de fibra
- Corte por hilo caliente







# INDUSTRIA CERÁMICA

- TRANSPORTE
- MANIPULACIÓN
- PALETIZACIÓN
- EMBALAJE







# INDUSTRIA DE LA MADERA

## LÍNEA COMPLETA AUTOMÁTICA

- ALIMENTACIÓN DE PIEZAS
- PREPARACIÓN
- PINTURA
- SECADO
- ENFRIAMIENTO
- LIJADO
- PALETIZACIÓN





# INDUSTRIA MECÁNICA METÁLICA

## ALIMENTACIÓN AUTOMÁTICA DE EQUIPO DE DOBLADO CNC

- MANIPULACIÓN
- CONTROL DE CALIDAD
- APILAMIENTO



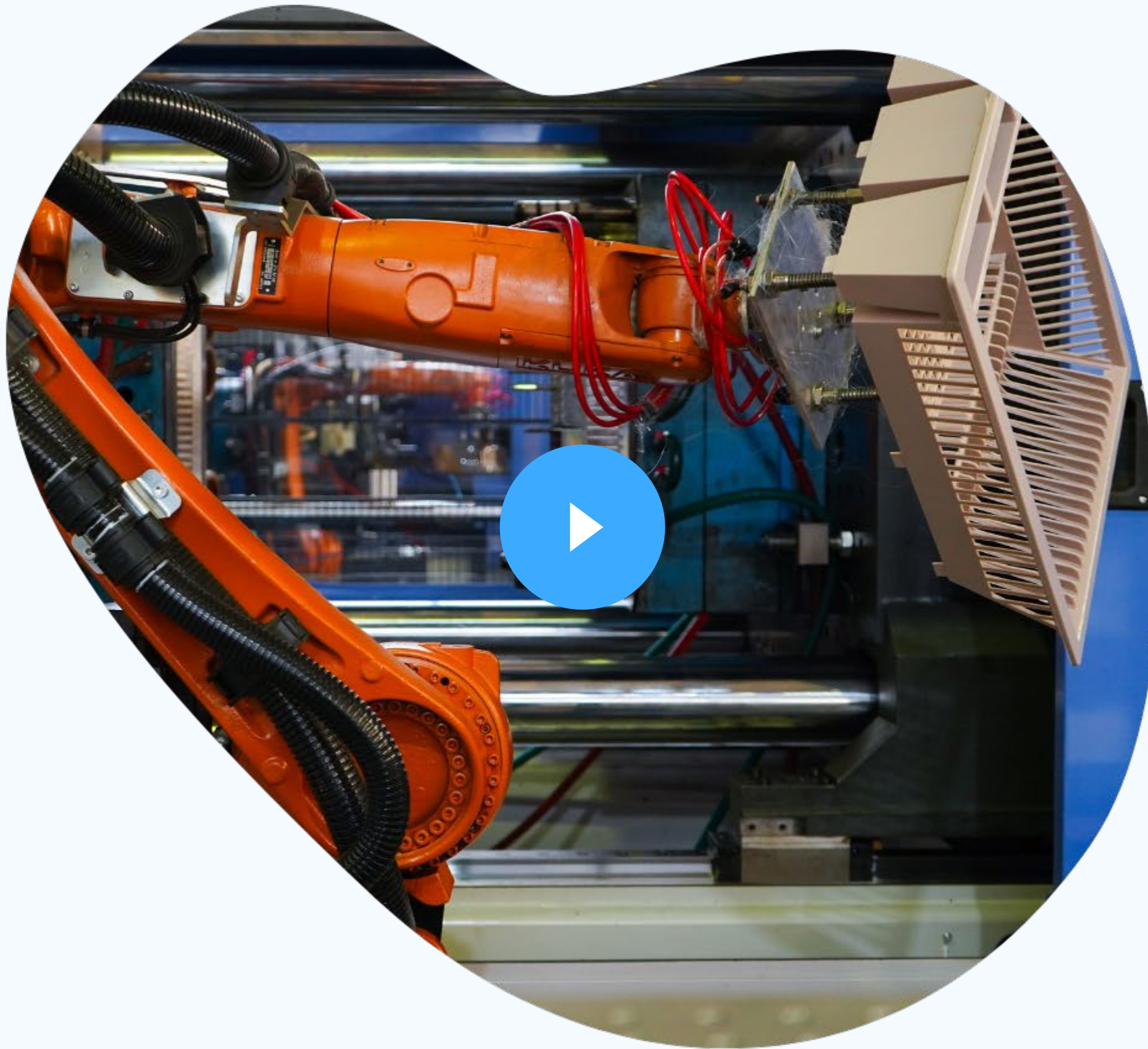




# INYECCIÓN DE PLÁSTICO

## CÉLULA DE MANIPULACIÓN DE PIEZAS DE PLÁSTICO

- Aplicación del concepto IML – Imprint moulding
- Pick and Place
- Manejo de máquinas
- Corte y separación de yesos
- Montaje de componentes
- Control de calidad
- Agrupamiento y/o embalaje



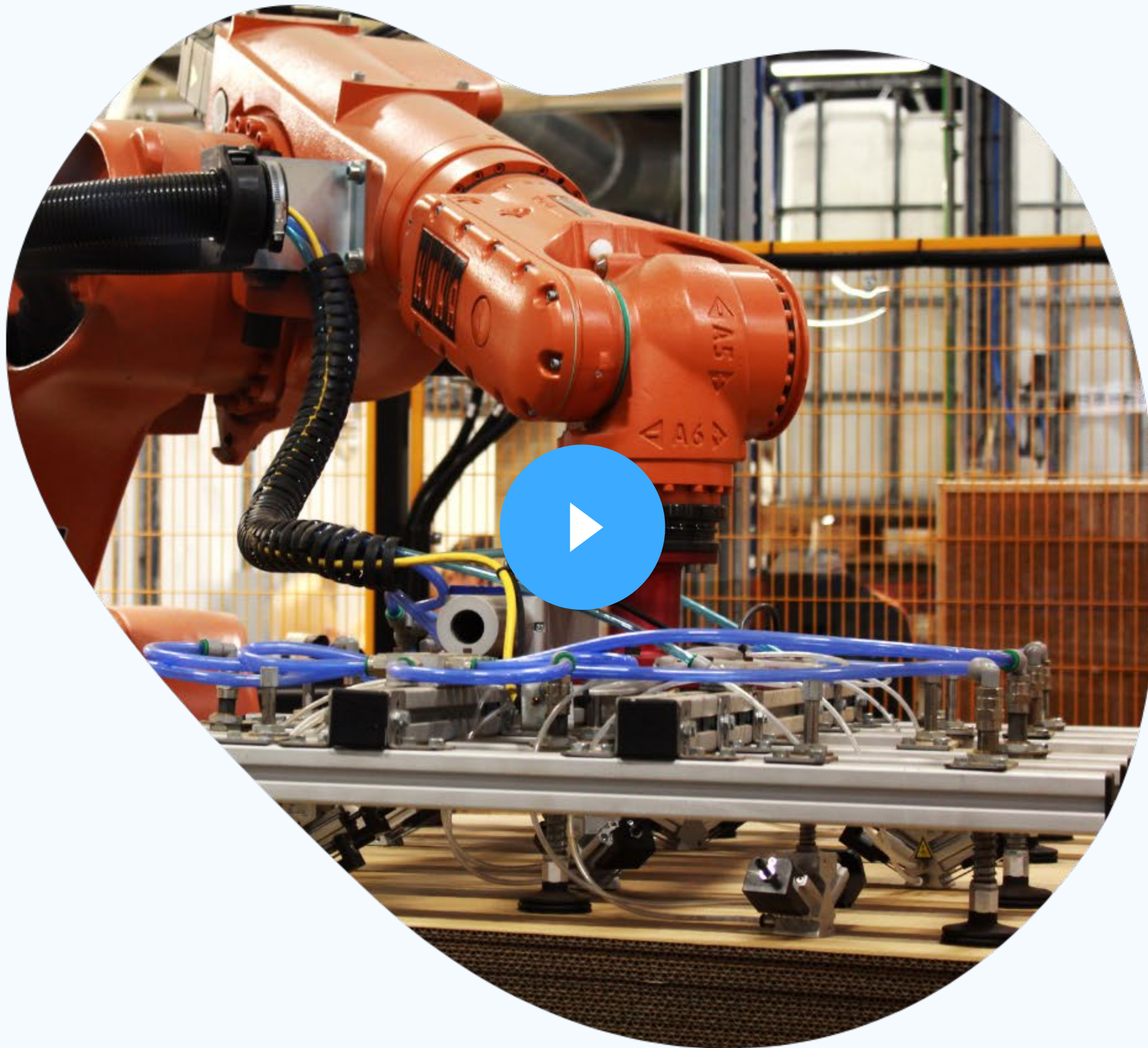




# INDÚSTRIA CORCHERA

## CÉLULA DE ALIMENTACIÓN AUTOMÁTICA + CÉLULA DE PALETIZACIÓN

- GRIPPER MULTIFUNCIONES







# CONTACTOS


**UN EQUIPO DE PROFESIONALES  
SIEMPRE DISPUESTOS A AYUDAR.**



# CONTACTOS




 Rua Academia FC Famalicão, nº58  
4760-482 Esmeriz

 (+351) 252 318 499

 geral@esirobotics.com

## Departamento Comercial

 Eduardo Ferreira  
(+351) 918 810 666

 eduardo.ferreira@esirobotics.com



[esirobotics.com](https://www.esirobotics.com)